

# LED IN POOL



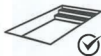
# 502655  
COLD WHITE

Lot No. 24103BBA011

## MANUEL D'UTILISATION & D'ENTRETIEN

USAGE & MAINTENANCE MANUAL  
MANUALE D'USO E DI MANUTENZIONE  
MANUAL DE INSTRUCCIONES Y MANTENIMIENTO  
BEDIENUNGS- UND WARTUNGSANLEITUNG  
MANUAL DE UTILIZAÇÃO E MANUTENÇÃO  
INSTRUCTIES VOOR GEBRUIK EN ONDERHOUD  
РУКОВОДСТВО ПО ЭКСПЛУАТАЦИИ  
И ОБСЛУЖИВАНИЮ

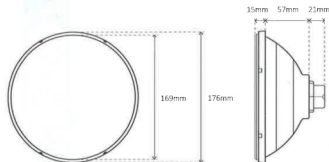
LAMPE PAR56 ECOPROOF À LED POUR PISCINE  
ECOPROOF PAR56 LED LAMP FOR SWIMMING POOL  
LAMPADA PAR56 ECOPROOF A LED PER PISCINA  
LÁMPARA PAR56 DE LED ECOPROOF PARA PISCINA  
ECOPROOF LED-LAMPE PAR56 FÜR SCHWIMMBÄDER  
LÂMPADA PAR56 ECOPROOF DE LED PARA PISCINA  
PAR56 LED ECOPROOF-LAMP VOOR ZWEMBAD  
СВЕТодиодная ЛАМПА для ПЛавательных  
БАССейнов ECOPROOF PAR56



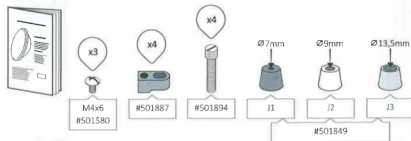
SEAMAID  
www.seamaid-lighting.com



Dimensions - Size - Dimensioni - Dimensiones - Abmessungen - Dimensões - Afmetingen - Размеры:

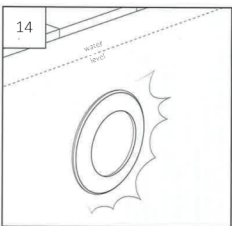
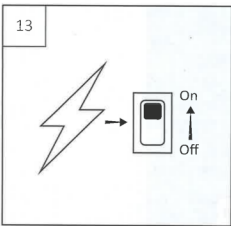
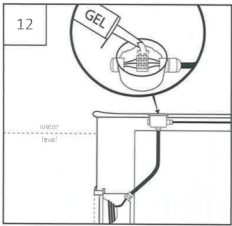
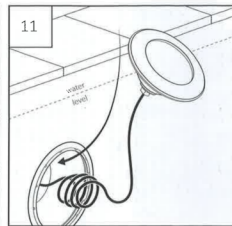
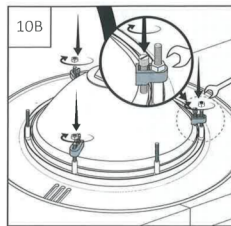
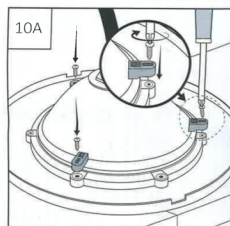
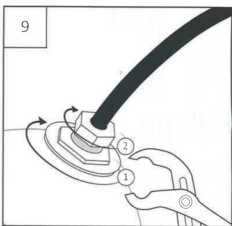
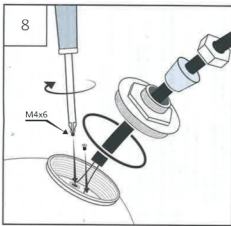
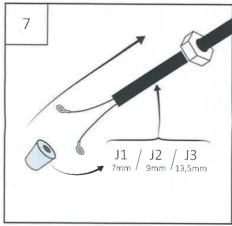
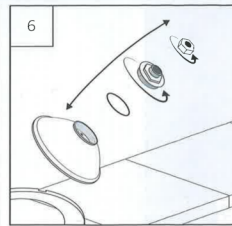
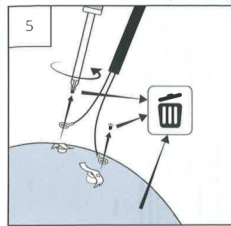
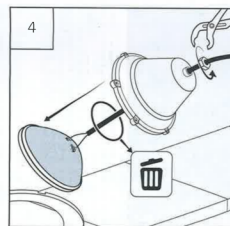
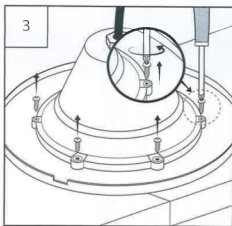
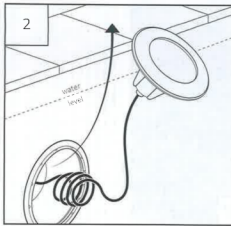
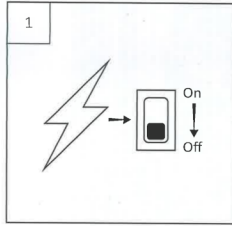


Contenu fourni - Content provided - Contenuto fornito - Conteúdo incluído - Verpackungsinhalt - Conteúdo fornecido - Geleverde inhoud - Комплект поставки:



Outillage nécessaire standard - Standard tools required - Attrezzatura necessaria standard - Herramientas estándares necesarias - Erforderliches Standardwerkzeug - Ferramentas necessárias standard - Standaard benodigd gereedschap - Требуемый стандартный инструмент:





**DE** WICHTIG: Diese Bedienungsanleitung enthält Informationen von großer Bedeutung in Bezug auf die Sicherheitsmaßnahmen zum Zeitpunkt der Installation und Inbetriebnahme. Diese Anweisungen sind vor der Installation und Inbetriebnahme aufmerksam zu lesen und zu berücksichtigen. Bewahren Sie diese Bedienungsanleitung zum späteren Nachschlagen sorgfältig auf. Der Händler bzw. Hersteller haftet im Falle der Nicht-Berücksichtigung der in dieser Bedienungsanleitung enthaltenen Anweisungen für die Installation, Inbetriebnahme und Wartung des Produktes, sowie für die Hermit verbundenen, eventuellen Personenschäden bzw. Sachschäden am Produkt oder der restlichen Anlage. Weiterhin hat dieser Verstoß den Verlust des Garantianspruchs zur Folge.

### 1. ALLGEMEINE ANGABEN

Diese LED-Leuchte wurde für die Verwendung im Badewasser entwickelt. Genaue handelt es sich um eine Leuchte der Schutzklasse II mit Sicherheits-Kleinspannung von ~12 V(AC) bzw. ~20 V(DC). Die Lichtquelle ist nicht austauschbar. Bei Panzen muss die gesamte Leuchte ersetzt werden. Diese wurde nach Schutzart IP68 konzipiert und kann in einer normalen Tiefe von 1 m installiert werden. Diese Leuchte entspricht ebenfalls den Anforderungen der internationalen Sicherheitsstandards für Leuchten, insbesondere der Norm IEC 60598-2-18 "Leuchten für Schwimmbädern und ähnliche Anwendungen". Sie ist mit einem flexiblen Stromkabel, das einen minimalen Querschnitt von 2x1 mm<sup>2</sup> aufweist, ausgestattet.

### 2. INSTALLATION

Für die richtige Installation muss die Stromversorgung der Leuchte über einen Fehlerstrom-Schutzschalter mit einem maximalen Nennausgangsström von 30 mA verfügen. Diese Leuchte darf ausschließlich an einen Transformator mit doppelter Isolierung bzw. ein kompatibles, stabiles Sicherheitnetzteil mit doppelter Isolierung angeschlossen werden. Die Verwendung jeglicher anderer Transformatorstypen ist untersagt. Die Transformatorleistung sollte ebenfalls über der Gesamtleistung der verbundenen Leuchten liegen. Der Hersteller bzw. Händler haftet nicht im Falle der Montage, Installation oder Inbetriebnahme folglich auf die Manipulation bzw. das Hinschaffen von elektrischen Komponenten, die sich nicht von ihm bereitgestellt worden sind.

### 3. MONTAGE UND ERSATZ

Siehe Schaltplan in dieser Bedienungsanleitung.

### 4. WARTUNG

Diese LED-Leuchte ist wartungsfrei. Wenden Sie sich bei Betriebsstörungen der Leuchte an unseren Kundendienst bzw. den Ihres Händlers.

### 5. ANWENDUNG

Diese LED-Leuchte wird wie eine herkömmliche Schwimmbadleuchte mit Glühlampe verwendet. Die Leuchte wird über den Hauptschalter (Trotz der Sicherheitscharakteristika des Beckens gesteuert. Optional kann ein Funk-Steuerungsdal der gleichen Marke installiert werden.

### 6. SICHERHEITSHINWEISE

- Vor der Inbetriebnahme muss die Stromversorgung der Leuchte unterbrochen werden.
- Die Stromversorgung muss zwingend außerhalb des Wassers hergestellt werden.
- Nicht mit nassen Händen handhaben.
- Die geltenden Unfallverhütungsvorschriften sind zu berücksichtigen.
- Besonders die Standards IEC 884-7-702 sind zu berücksichtigen.
- ELEKTROINSTALLATIONEN IN GEBÄUDEN, SONDERANLAGEN IN SCHWIMMBÄDERN
- Die mit der Montage beauftragten Techniker müssen über die notwendigen Qualifikationen für diese Art von Arbeit verfügen.
- Das Ausschalten über die Fernbedienung schaltet die Anlage lediglich in den Standby-Modus.
- Bei Betriebsunterbrechungen von über 24 Stunden sollte der Schalter vor dem Transformator betätigt werden.

### 7. GARANTIE

Diese LED-Leuchte verfügt über eine 2-jährige Garantie, die jegliche Mängel und/oder Herstellungsfehler (elektronische Komponenten) abdeckt, und deren Laufzeit am Tag der Lieferung beginnt. (Küchlein gilt aufwärts). Die Garantie dieser Leuchte deckt keine Schäden ab, die auf andere Weise, Kurzschlüsse, das Übermäßige Spannen der Schrauben oder Überpannungen des Stromnetzes zurückzuführen sind. (Siehe ggf. Herstellererklärung). Diese Garantie unterliegt der strengen Einhaltung der Montage- und Wartungsanleitung. Im Rahmen dieser Garantie ist der Hersteller bzw. Händler lediglich dazu verpflichtet, das vom Kundendienst als defekt erklärte Produkt bzw. die Komponente kostenlos zu reparieren oder zu ersetzen. Alle weiteren Kosten sind vom Käufer zu tragen. Um Anspruch auf diese Garantie erleben zu können, muss das defekte Produkt zuvor dem Kundendienst oder des Herstellers bzw. Händlers zugesandt werden, der allen dazu ermächtigt ist, den Ersatz bzw. Reparatur des Produktes zu veranlassen. Der Garantieanspruch entfällt bei offensichtlichen Mängeln. Ebenfalls ausgeschlossen sind Mängel und Schäden die auf den normalen Verschleiß, die unsachgemäße und nicht-konforme Montage und/oder Anwendung und Abänderungen des Produktes zurückzuführen sind, die ohne die schriftliche Zustimmung des Herstellers überlagert werden.

### 8. UMWELTINFORMATIONEN

Gemäß der EU Richtlinie 2002/96/EG über Elektro- und Elektronik-Abfälle (WEEE) muss der Verbraucher sein Abfall über die für diesen Zweck zur Verfügung gestellten Sammelstellen entsorgen.



SEAMAID  
LED LIGHTING SOLUTIONS

# 502655

Caractéristiques Techniques - Technical features - Caratteristiche tecniche - Características técnicas  
Technische Eigenschaften - Technische specificaties - Технические характеристики

CE LUMINAIRE POUR PISCINE CONTIENT UNE SOURCE LUMINEUSE LED EXTRAIBLE DE TYPE ALPI ET DE CLASSE ÉNERGÉTIQUE (D). THIS SWIMMING POOL LUMINAIRE CONTAINS AN EXTRACTABLE LED LIGHT SOURCE OF TYPE ALPI AND ENERGY CLASS (D). ESTA LUMINARIA PARA PISCINA CONTIENE UNA FUENTE DE LUZ LED EXTRAIBLE DE TIPO ALPI Y CLASE ENERGÉTICA (D). QUESTO APPARECCHIO PER PISCINA CONTIENE UNA SORGENTE LUMINOSA A LED ESTRAIBILE DI TIPO ALPI E CLASSE ENERGETICA (D). DIESE SCHWIMMBADELEUCHE ENTHÄLT EINE EXTRAHERBARE LED-LICHTQUELLE VOM TYP ALPI UND DER ENERGIEMASSE (D). ESTA LUMINARIA PARA PISCINA CONTÉM UMA FONTE DE LUZ LED EXTRAÍVEL DO TIPO ALPI E CLASSE DE ENERGIA (D). DIT ZWEMBAD ARMATUUR BEVAT EEN TE EXTRAHEREN LED LICHTBRON VAN HET TYP ALPI EN ENERGIE-KLASSE (D). ЭТОТ СВЕТИЛЬНИК ДЛЯ БАССЕЙНА СОДЕРЖИТ СЪЕМНЫЙ СВЕТОДИОДНЫЙ ИСТОЧНИК СВЕТА ТИПА АЛПИ И КЛАССА ЭНЕРГИИ (D).



LED	60
Typ/Waig	6500k White
⊕ max	1450 lumens ± 10%
P max	13W ± 1%
⌚	10 000h
🔑	On/Off
Input V/Hz	~12V(AC) - 50/60Hz ~20V(DC)
Prog.	1 static colour



À UTILISER UNIQUEMENT AVEC UN TRANSFORMATEUR OU UNE ALIMENTATION DE SÉCURITÉ  
SHOULD ONLY BE USED WITH A TRANSFORMER OR SAFETY POWER FEED  
DA UTILIZZARE ESCLUSIVAMENTE CON UN TRASFORMATORE O UN'ALIMENTAZIONE DI SICUREZZA  
UTILIZAR ÚNICAMENTE CON UN TRANSFORMADOR O UNA ALIMENTACIÓN DE SEGURIDAD  
FÖR DE AUSSCHLIESSLICHE VERWENDUNG MIT EINEM TRANSFORMATOR ODER EINEM SICHERHEITSGERÄT ENTWICKELT  
A UTILIZAR APENAS COM UM TRANSFORMADOR OU UMA ALIMENTAÇÃO DE SEGURANÇA  
ALLEN VOOR GEBRUIK MET EEN TRANSFORMATOR OF EEN VEILIGHEIDSTROMVOORZIENING  
ИСПОЛЬЗОВАТЬ ТОЛЬКО С ТРАНСФОРМАТОРОМ ИЛИ БЕЗОПАСНЫМ ПИТАНИЕМ



Fabriquée en Chine et importée par / Made in China and Imported by / Fabricato in Cina e importato da / Fabricado em China e importado por / Hergestellt in China und importiert von / Fabricado en China e importado por / Gemakelt in China en geïmporteerd door / Cănoavo e Kirrae. Внесено в:

ALPHADIF, BP355, 83077 Toulon Cedex 9, France - contact@seamaid-lighting.com  
www.seamaid-lighting.com

© all right reserved, 2022 - Seamaid\_Notice\_INUSE\_ECOINFOOD\_502655\_1450232